



# PYÖRÄLIITON VISUAALINEN OHJE

31.3.2015

# LOGON IDENTITEETTI

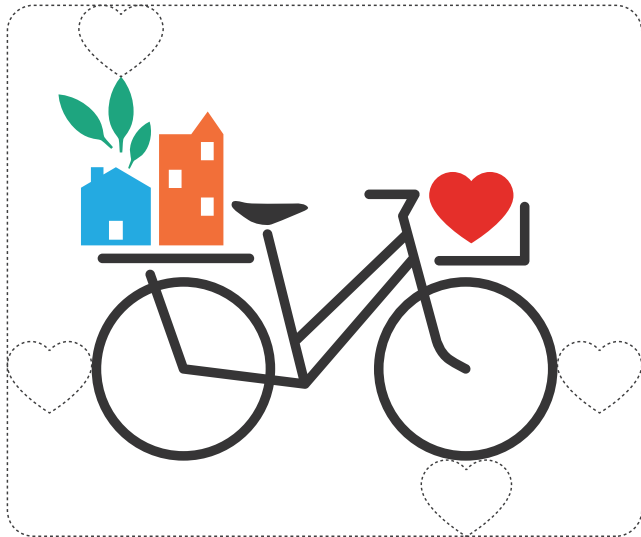
Pyöräliiton uusi visuaalinen ilme ja strategia on iloinen, osallistava ja tulevaisuuteen katsova. Se kuvastaa pyöräily-yhteisön tavoitteita mielekkään matkustamisen, terveellisten kaupunkien ja kestävästä liikkumisesta.



# LOGON KÄYTTÖ

## CLEAR SPACE

Käytössä Pyöräliiton logon ympärille tulisi aina jättää tarpeeksi tyhjää tilaa ja välttää muiden elementtien sijoittamista liian lähelle logoa. Tyhjää tilaa määriteltäessä voidaan apuna käyttää logossa olevan sydämen korkeutta ja leveyttä.



### VERTAILUKOKO

30 mm

### MINIMIKOKO

10 mm



30 mm



13 mm



PYÖRÄLIITTO



 | 3,5 mm

60 mm



## LOGON KOKO

Pyöräliiton logoa **ilman tekstiä** voi käyttää aina **10 mm leveyteen** saakka, sitä pienempänä logoa ei saa käyttää.

Pyöräliiton logoa **tekstillä** voi käyttää aina **13 mm leveyteen** saakka, sitä pienempänä logoa ei saa käyttää.

Logon luettavuus kärsii huomattavasti jos sitä käyttää tässä määritellyä pienemmässä muodossa.

Kun **tekstilogo**n leveys kapenee alle 13 mm, tulisi tilalle käyttää **banner-logoa**.

**Banner-logoa** voi käyttää aina **3,5 mm korkeuteen** saakka, sitä pienempänä logoa ei saa käyttää.

# LOGON KÄYTTÖ ERI TAUSTOILLA

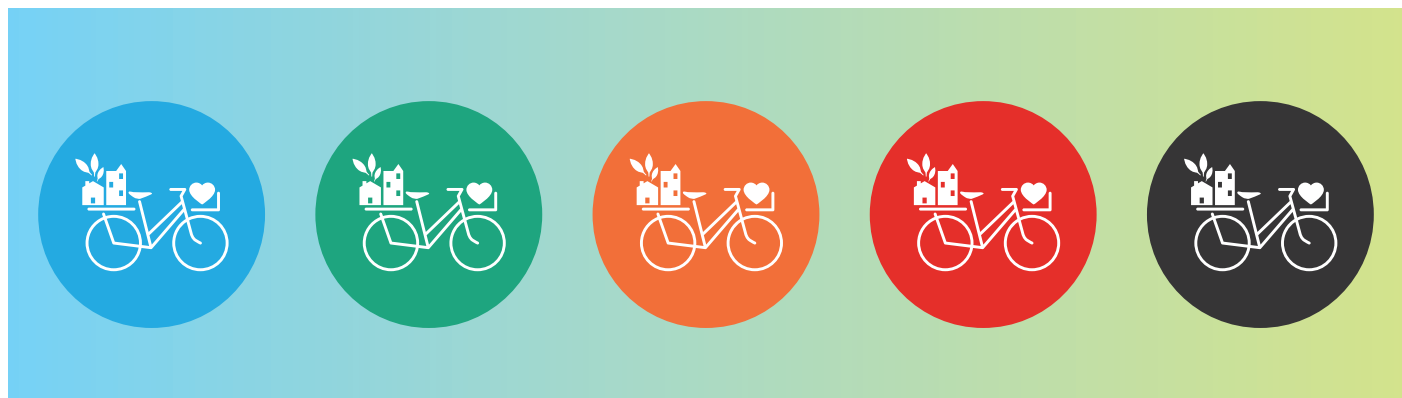
## VÄRILOGO

Värilogoa saa käyttää vain valkoisella tai paperisävyisellä taustalla.



## TAUSTANA VÄRI TAI VALOKUVA

Monokromipallologoja voi käyttää väri- tai valokuvataustalla.



## VALKOISET LOGOT

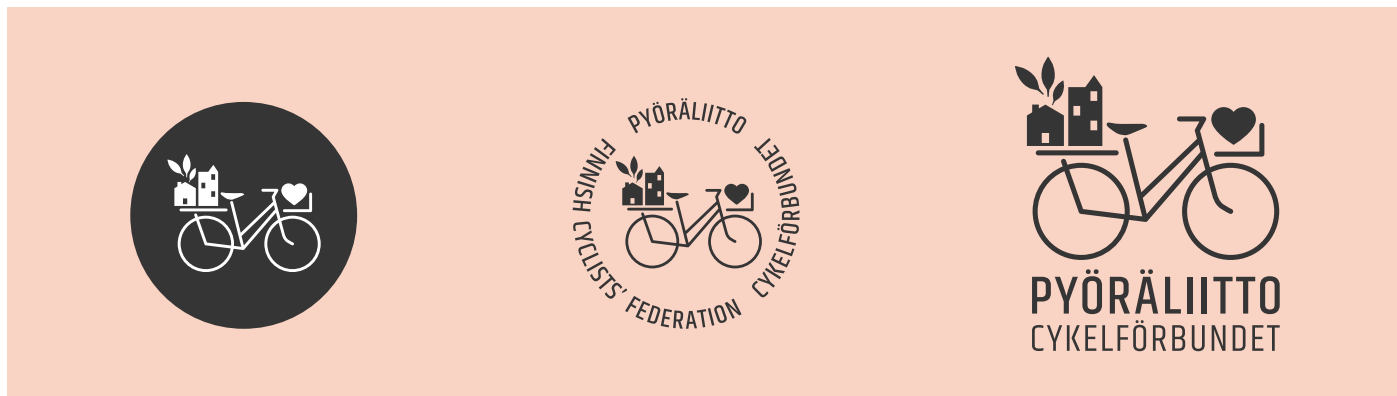
Valkoista logoa (sis. valkoinen pallologo) käytetään vain Pyöräliiton väreissä olevalla yksisävyisellä taustalla.



# LOGON KÄYTTÖ ERI TAUSTOILLA

## TASAINEN VAALEA VÄRITAUSTA

Vaalealla väritaustalla käytetään ensisijaisesti harmaata monokromilogoa, mustaa logoa voidaan myös käyttää.



## VALKOINEN

Monokromivärilogoja saa käyttää vain valkoisella tai paperisävyisellä taustalla.



## ELEMENTIT

Elementtejä voi käyttää aksentteina Pyöräliiton dokumenteissa, mutta ainoastan logoa tukevinä elementteinä. Elementtejä ei voi käyttää ilman logoa. Elementtejen pitää olla valkoisella taustalla.



**TALO**  
taajama  
maaseutu  
mökki



**KERROSTALO**  
kaupunki  
liikenne  
verkotot



**SYDÄN**  
terveys  
liikunta  
ilo



**LEHDET**  
luonto  
raikkaus  
kestävä kehitys

# VÄRIMAAILMA



## PL PUNAINEN



C 5 M 95 Y 95 K 0  
R 227 G 49 B 43

#E3312B

## PL ORANSSI



C 0 M 75 Y 85 K 0  
R 242 G 112 B 58

#F2703A

## PL SININEN



C 70 M 15 Y 0 K 0  
R 38 G 169 B 224

#26A9E0

## PL VIHREÄ



C 80 M 10 Y 65 K 0  
R 14 G 165 B 128

#0EA580

## PL HARMAA



C 0 M 0 Y 0 K 93  
R 56 G 56 B 56

#383838

## PL MUSTA



C 0 M 0 Y 0 K 100  
R 0 G 0 B 0

#000000

**PYÖRÄLIITON DOKUMENTEISSA KEHOTETAAN KÄYTTÄMÄÄN AINOASTAAN PYÖRÄLIITON VÄREJÄ.**

## KÄYTTÖKOHEET

**CMYK** värejä tulisi käyttää kaikissa painotuotteissa.

**RGB** värejä käytetään kaikissa digitaalisissa medioissa ja kun luodaan grafiikkaa verkkosivustoille.

**HEX** värejä käytetään kun määritellään HTML tai CSS elementtejä.

**MUSTAA** väriä tulisi käyttää yksivärisissä painotuotteissa ja silloin kun harmaan värin toistosta ei ole varmuutta.

**HARMAATA** väriä tulisi käyttää ainoastaan logoissa ja logon typografiassa, ei muissa yhteyksissä.

**KAIKKIA** värejä voi käyttää valkoisen, harmaan ja mustan logon taustavärinä.

# TYPOGRAFIA

## FONTIT

Pyöräliiton virallinen typografia koostuu **Khand** ja **Alegreya Sans** kirjaisinperheistä. Molemmat ovat *SIL Open Font License* fontteja, tämä tarkoittaa että ne ovat vapaasti saatavilla ja käytettävissä, ja ne soveltuvat myös webjulkaisuun. Ei siis ole syytä olla käyttämättä näitä Pyöräliiton viestinnässä. **Khand** on Pyöräliiton **otsikkofontti** ja **Alegreya Sans** on käytössä **leipätekstissä**. **Alegreya SC** on **Alegreya**:n small caps versio ja sitä tulisi käyttää aina kun on tarvetta small caps typografialle.

## KÄYTÖSSÄ OLEVAT LEIKKAUKSET

**KHAND SEMIBOLD**    **ABCDEFGHIJKLMN OPQRSTUVWXYZÄÖ 1234567890**

**KHAND MEDIUM**    **ABCDEFGHIJKLMN OPQRSTUVWXYZÄÖ 1234567890**

**KHAND REGULAR**    **ABCDEFGHIJKLMN OPQRSTUVWXYZÄÖ 1234567890**

**KHAND LIGHT**    **ABCDEFGHIJKLMN OPQRSTUVWXYZÄÖ 1234567890**

**Alegreya bold**    **abcdefghijklmnopqrstuvwxy zääö 1234567890**

**Alegreya medium**    **abcdefghijklmnopqrstuvwxy zääö 1234567890**

**Alegreya regular**    **abcdefghijklmnopqrstuvwxy zääö 1234567890**

**Alegreya light**    **abcdefghijklmnopqrstuvwxy zääö 1234567890**

**Alegreya thin**    **abcdefghijklmnopqrstuvwxy zääö 1234567890**

*Kaikista Alegreya Sans leikkauksista on myös käytössä italic versiot.*

## OTSIKOT

Otsikoissa käytetään aina Khand leikkauksia. Pääotsikko on aina **KHAND MEDIUM**, paitsi jos otsikkotasoja tarvitaan yli kolme, silloin **KHAND SEMIBOLD** on pääotsikko. Khand typografiaa tulisi aina välistää hieman (tracking) jos mahdollista. Pääotsikot kirjoitetaan aina isoilla kirjaimilla, alaotsikoissa voidaan käyttää myös pieniä kirjaimia. Ala- ja yläotsikon välillä tulisi aina olla **25% kokoero**.

**TÄMÄ ON PÄÄOTSIKKO**    **24pt**

**TÄMÄ ON ALAOTSIKKO**    **18pt**

Tämä on myös alaotsikko    **14pt**

**TÄMÄ OTSIKKO ON VÄLISTETTY**    Tracking 25

**TÄTÄ OTSIKKOA EI OLE VÄLISTETTY**    Tracking 0

# TYPOGRAFIA

## LEIPÄTEKSTI

Alegreya Sans leikkauksilla ladotaan kaikki Pyöräiliiton viestinnässä käytettävä leipäteksti. Leipäteksti ladotaan aina regular leikkauksella. **Bold** ja *italic* leikkauksia käytetään tekstin sisäisiin korostuksiin.

Pyöräily on **nopea** ja **tehokas** liikennemuoto erityisesti lyhyillä ja keskipitkillä matkoilla. Moottoriliikenteeseen verrattuna pyöräilyllä on lukuisia etuja, kuten pienempi tilavaatimus (pysäköinnissä ja ruuhkissa), olemattomat suorat ympäristöpäästöt ja meluhaitat sekä positiiviset terveysvaikutukset pyöräilijöihin itseensä. Julkiseen liikenteeseen verrattuna pyöräilyn etu on vapaa liikkuminen riippumatta aikatauluista ja reiteistä. Taajamissa polkupyörän on todettu olevan *nopein kulkuväline alle 7 kilometrin* matkoilla. Pyöräilyn haittapuolina voidaan pitää alttiutta sääoloille, pyöräilijöiden suojattomuutta törmäyksissä, sekä pidempiä matka-aikoja (paitsi lyhyillä matkoilla taajamissa). Talvipyöräilyssä pyöräilyä harjoitetaan talvivarustein.

## SITAATIT JA INGRESSIT

Jos leipätekstin sisällä tai taitossa on sitaatteja, tulisi ne latoa **medium**, **light** tai **thin** leikkauksilla. **Thin** leikkausta tulisi käyttää ainoastaan suuressa pistekoossa. Ingressejä koskevat samat säännöt kuin sitaatteja, mutta ne voidaan myös latoa **Khand** leikkauksilla.

PYÖRÄILY ON MAIDEN VÄLISESSÄ  
VERTAILUSSA YLEENSÄ SITÄ TURVALLISEMPAA,  
MITÄ YLEISEMPÄÄ PYÖRÄILY MAASSA ON.

**Ingressi** Khand Light

Pyöräily on maiden välisessä  
vertailussa yleensä sitä turvallisempaa,  
mitä yleisempää pyöräily maassa on.

**Ingressi** Alegreya Thin

**Sitaatti tekstin sisällä** Alegreya Light

Pyöräily on **nopea** ja **tehokas** liikennemuoto erityisesti lyhyillä ja keskipitkillä matkoilla. Moottoriliikenteeseen verrattuna pyöräilyllä on lukuisia etuja, kuten pienempi tilavaatimus (pysäköinnissä ja ruuhkissa), olemattomat suorat ympäristöpäästöt ja meluhaitat sekä positiiviset terveysvaikutukset pyöräilijöihin itseensä.

Viimeisen viiden vuoden aikana on kuollut keskimäärin 27 ja loukkaantunut 960 pyöräilijää vuodessa. Taajamissa tapahtui yli 60 % kuolemista ja lähes 90 % loukkaantumisista. Ilman kypärää pyöräili 88 % kuolleista. Vuonna 2009 menehtyneistä pyöräilijöistä 20 % olivat päihtyneitä.

Julkiseen liikenteeseen verrattuna pyöräilyn etu on vapaa liikkuminen riippumatta aikatauluista ja reiteistä. Taajamissa polkupyörän on todettu olevan *nopein kulkuväline alle 7 kilometrin* matkoilla. Pyöräilyn haittapuolina voidaan pitää alttiutta sääoloille, pyöräilijöiden suojattomuutta törmäyksissä, sekä pidempiä matka-aikoja (paitsi lyhyillä matkoilla taajamissa). Talvipyöräilyssä pyöräilyä harjoitetaan talvivarustein.



# YLEISOHJEITA TAITTOON

## TEE NÄIN



Pallologia on hyvä käyttää kun logo on kuvataustan päällä. Tarkistathan että pallologon väri on kuvaan sopiva. Harmaa on aina hyvä vaihtoehto.

## VÄLTÄ



Älä käytä värilogoa valokuvan päällä, luettavuus on huono.

# YLEISOHJEITA TAITTOON

## TEE NÄIN



### PYÖRÄLIITON JOULUJUHLAT

Pyöräily on nopea ja tehokas liikennemuoto erityisesti lyhyillä ja keskipitkillä matkoilla. Moottoriliikenteeseen verrattuna pyöräilyllä on lukuisia etuja, kuten pienempi tilavaatimus (pysäköinnissä ja ruuhkissa), olemattomat suorat ympäristöpäästöt ja meluhaitat sekä positiiviset terveysvaikutukset pyöräilijöihin itseensä. Julkiseen liikenteeseen verrattuna pyöräilyn etu on vapaa liikkuminen riippumatta aikatauluista ja reiteistä. Taajamissa polkupyörän on todettu olevan nopein kulkuväline alle 7 kilometrin matkoilla. Pyöräilyn haittapuolina voidaan pitää alttiutta sääoloille, pyöräilijöiden suojattomuutta törmäyksissä, sekä pidempiä matka-aikoja (paitsi lyhyillä matkoilla taajamissa). Talvipyöräilyssä pyöräilyä harjoitetaan talvivarustein.

Otsikon ja logon tulee olla selkeästi eri elementtejä.

## VÄLTÄ



Pyöräily on nopea ja tehokas liikennemuoto erityisesti lyhyillä ja keskipitkillä matkoilla. Moottoriliikenteeseen verrattuna pyöräilyllä on lukuisia etuja, kuten pienempi tilavaatimus (pysäköinnissä ja ruuhkissa), olemattomat suorat ympäristöpäästöt ja meluhaitat sekä positiiviset terveysvaikutukset pyöräilijöihin itseensä. Julkiseen liikenteeseen verrattuna pyöräilyn etu on vapaa liikkuminen riippumatta aikatauluista ja reiteistä. Taajamissa polkupyörän on todettu olevan nopein kulkuväline alle 7 kilometrin matkoilla. Pyöräilyn haittapuolina voidaan pitää alttiutta sääoloille, pyöräilijöiden suojattomuutta törmäyksissä, sekä pidempiä matka-aikoja (paitsi lyhyillä matkoilla taajamissa). Talvipyöräilyssä pyöräilyä harjoitetaan talvivarustein.

Otsikon ja logon väli liian kapea.  
Älä käytä otsikkoa, joka muistuttaa bannerilogoja.

Vältä myös otsikon asettamista liian lähellä logoa. Pidä aina otsikko ja logo selkeästi erillisinä elementteinä.

# YLEISOHJEITA TAITTOON

## TEE NÄIN

### PYÖRÄLIITON JOULUJUHLAT



Pyöräily on nopea ja tehokas liikennemuoto erityisesti lyhyillä ja keskipitkillä matkoilla. Moottoriliikenteeseen verrattuna pyöräilyllä on lukuisia etuja, kuten pienempi tilavaatimus (pysäköinnissä ja ruuhkissa), olemattomat suorat ympäristöpäästöt ja meluhaitat sekä positiiviset terveysvaikutukset pyöräilijöihin itseensä. Julkiseen liikenteeseen verrattuna pyöräilyn etu on vapaa liikkuminen riippumatta aikatauluista ja reiteistä.

Yksivärisellä taustalla on hyvä käyttää valkoista, harmaata tai mustaa monokromilogoa.

## VÄLTÄ

### PYÖRÄLIITON JOULUJUHLAT



#### Oletko valmis?

Pyöräily on nopea ja tehokas liikennemuoto erityisesti lyhyillä ja keskipitkillä matkoilla. Moottoriliikenteeseen verrattuna pyöräilyllä on lukuisia etuja, kuten pienempi tilavaatimus (pysäköinnissä ja ruuhkissa), olemattomat suorat ympäristöpäästöt ja meluhaitat sekä positiiviset terveysvaikutukset pyöräilijöihin itseensä. Julkiseen liikenteeseen verrattuna pyöräilyn etu on vapaa liikkuminen riippumatta aikatauluista ja reiteistä. Taajamissa polkupyörän on todettu olevan nopein kulkuväline alle 7 kilometrin matkoilla. Pyöräilyn haittapuolina voidaan pitää alttiutta sääoloille.

Vältä taittoa jossa otsikko on logon päällä tai liian lähellä. Älä myöskään yhdistä väritään huonosti erottuvia logoja ja taustoja.

Varmista myös logoa skaalatessa että sen mittasuhteet eivät vääristy.

Käytä pääasiassa vain tässä ohjeessa määriteltyjä taustavärejä. Älä myöskään käytä liian isoja, räikeitä tai tummia väripintoja.

# YLEISOHJEITA TAITTOON

## TEE NÄIN



### PYÖRÄLIITON KESÄJUHLAT

Pyöräily on nopea ja tehokas liikennemuoto erityisesti lyhyillä ja keskipitkillä matkoilla. Moottoriliikenteeseen verrattuna pyöräilyllä on lukuisia etuja, kuten pienempi tilavaatimus (pysäköinnissä ja ruuhkissa), olemattomat suorat ympäristöpäästöt ja meluhaitat sekä positiiviset terveysvaikutukset pyöräilijöihin itseensä.



Elementtejä voi käyttää hauskaalla tavalla niin että niiden suhde toisiin elementteihin, teksteihin ja viereisiin kuviin on tasapainossa.

Jätä tilaa elementtien ja tekstikenttien väliin.

## VÄLTÄ



### PYÖRÄLIITON ISO SYDÄN

Pyöräily on nopea ja tehokas liikennemuoto erityisesti lyhyillä ja keskipitkillä matkoilla. Moottoriliikenteeseen verrattuna pyöräilyllä on lukuisia etuja, kuten pienempi tilavaatimus (pysäköinnissä ja ruuhkissa), olemattomat suorat ympäristöpäästöt ja meluhaitat sekä positiiviset terveysvaikutukset pyöräilijöihin itseensä.



Älä liioittele elementtien käyttöä ja varmista että elementtien koot ovat hyvässä suhteessa toisiinsa.

Älä aseta elementtejä liian lähelle taiton muita objekteja.

**KULLSTRÖM/PARK**  
ADVICE, IDEAS, MEDIA & COMMUNICATION

Kullström/Park Ab  
Artturi Kanniston tie 4, 00320 Helsinki, Finland

[hello@kullstrompark.com](mailto:hello@kullstrompark.com)  
[www.kullstrompark.com](http://www.kullstrompark.com)  
© 2015 Copyright Kullstrom/Park Ab