

# LIKENNEMERKIT

Tästä ei saa ajaa.



Tästä saa ajaa.



Väistä kaikki muita.



Yksisuuntainen katu



# OHJEITA KADULLA AJAMISEEN

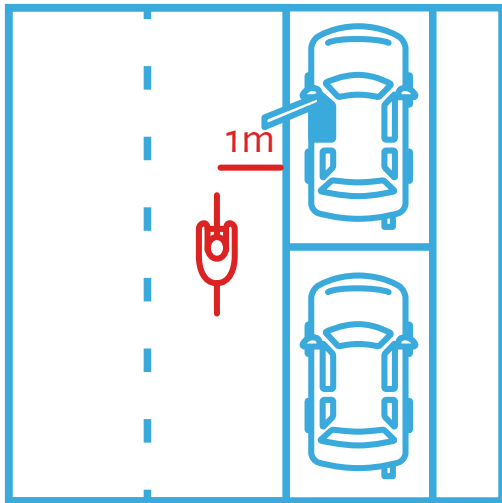


Kaupungissa ei ole kaikkialla pyöräteitä. Silloin pyöräilijän paikka on kadulla. Se on kätevämpi ja turvallisempi paikka ajaa kuin jalkakäytävä.

Kadulla ajo voi kuitenkin joskus hirvittää. Tämä opas auttaa sinua alkuun.

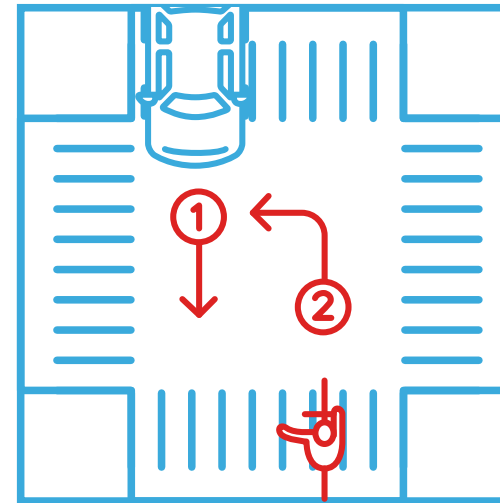


# 1. OTA TILASI KADULLA



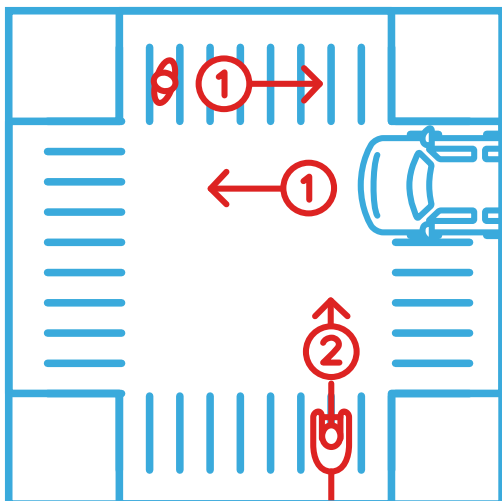
- Pidä riittävä väli pysäköityihin autoihin ja esteisiin.
- Aja samaa linjaa kuin autotkin.
- Tee ohittajille selväksi, ettei samalle kaistalle mahdu.
- Päästä autot ohi vain, jos tilaa on tarpeeksi.

# 3. KÄÄNTYMINEN



- Kääntyessä näytä suuntamerkki.
- Vasemmalle kääntyessä ryhmiä kaistan vasempaan reunaan ja väistä vastaantulijoita.

# 2. VÄISTÄMINEN



- Väistä oikealta tulevia.
- Väistä jalankulkijoita.
- Varmista, että väistävä autoilija on nähnyt sinut.
- Älä luota sokeasti oikeuksiisi.

# YLEISIÄ OHJEITA

- Varo ratikkakiskoja.
- Varo mukulakiviä, varsinkin märkinä tai jäisinä.
- Bussin, rekan tai pakettiauton kuljettaja ei näe joka suuntaan. Niitä on varmempi olla ohittamatta.
- Pyörätieltä kadulle tai päinvastoin siirtyessä varo!