

LIKENNEMERKIT

Tästä ei
saa ajaa
pyörällä



Tästä saa ajaa pyörällä



Väistä kaikki muita



Yksisuuntainen katu



www.pyoraliitto.fi
pyoraliitto@pyoraliitto.fi
[@pyoraliitto](https://www.instagram.com/pyoraliitto)

OHJEITA KADULLA PYÖRÄILEMISEEN

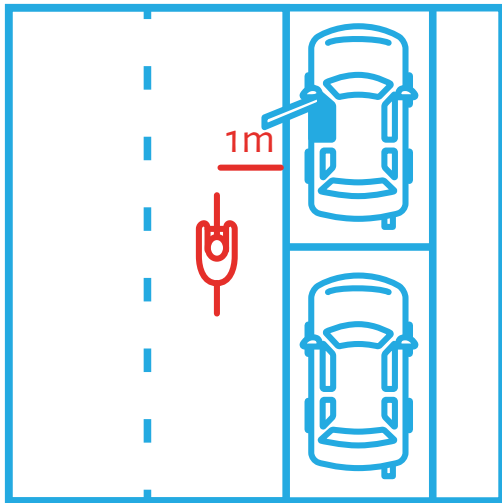


Kaupungissa ei ole kaikkialla pyöräteitä. Silloin pyöräilijän paikka on kadulla. Se on kätevämpi ja turvallisempi paikka ajaa kuin jalkakäytävä.

Kadulla ajo voi kuitenkin joskus hirvittää. Tämä opas auttaa sinut alkuun.

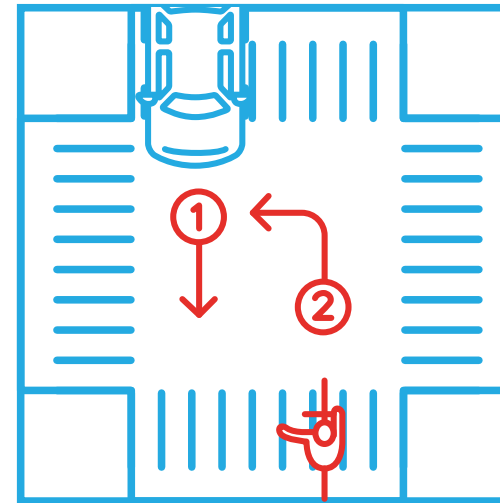


1. OTA TILASI KADULLA



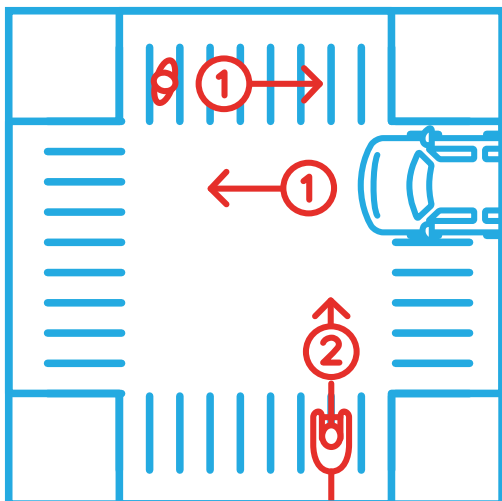
- Pidä riittävä väli pysäköityihin autoihin ja esteisiin.
- Aja samaa linjaa kuin autotkin.
- Tee ohittajille selväksi, ettei samalle kaistalle mahdu.
- Päästä autot ohi vain, jos tilaa on tarpeeksi.

3. KÄÄNTYMINEN



- Kääntyessä näytä suuntamerkki.
- Vasemmalle kääntyessä ryhmiä kaistan vasempaan reunaan ja väistä vastaantulijoita.

2. VÄISTÄMINEN



- Väistä oikealta tulevia.
- Väistä jalankulkijoita.
- Varmista, että väistävä autoilija on nähnyt sinut.
- Älä luota sokeasti oikeuksiisi.

YLEISIÄ OHJEITA

- Varo mukulakiviä, varsinkin jos ne ovat märkiä tai jäisiä.
- Bussin, rekan tai pakettiauton kuljettaja ei näe joka suuntaan. Niitä on varmempi olla ohittamatta.
- Varo pyörätieltä kadulle tai päinvastoin siirtyessäsi!
- Varo ratikkakiskoja.